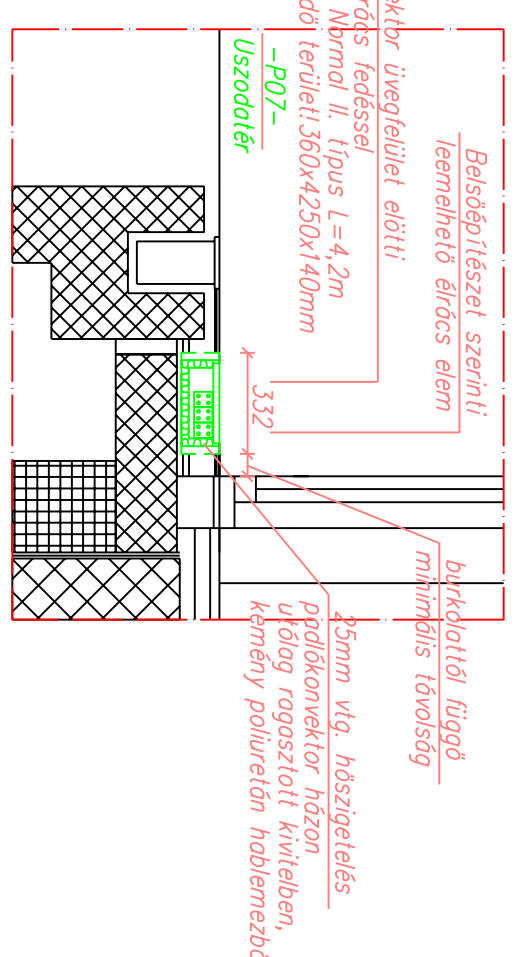


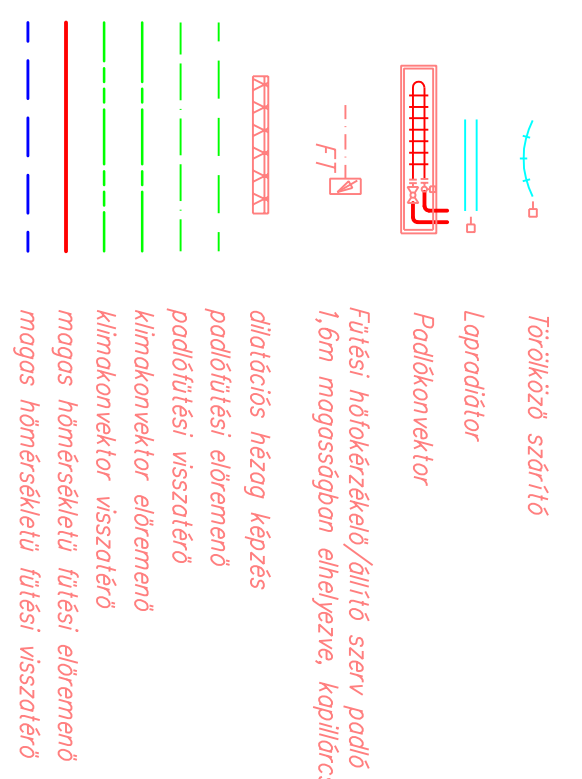
HELYISÉGEK HŐTECHNIKAI ADATAI

HELYISÉG	PADLÓFÜTÉS (49,37°C)			RADIÁTOR (70,50°C)		
	T _{sz} [°C]	Q _{padló} [kW]	FELÜLET/OSZTÁYS HOSSZ [m ²]	KÖR [m]	TRPUS [m]	Q _r [kW]
P01	22	880		R7/1	TRPUS	880
P02	22	260		R7/2	radiátor	260
P03	24	270	2,5	R6/1	16. szór./16	120
P04	16					
P06	30	3940		R7/1	radiátor 20x	3940
P07	30	3250	3,00	R7-4	Norm II. 4,0m	1829
P08	22	940	17,0	R5/1	radiátor	470
P09	30	160	1,0	7	90	
P10	30	210	1,5	10	135	
P11	22	500		R9/2	radiátor	500
P12	22	490	8,8	R6/2	radiátor	890
P13	22	1080	6,3	3,00	22	280
				2,40	62	240
				3,065	7,40	9736

ROLL - THERM NORM II. PADLÓKONVEKTOR BEÉPÍTÉSI RÉSZLETRAJZ M1:25



JELMAGYARAZAT:

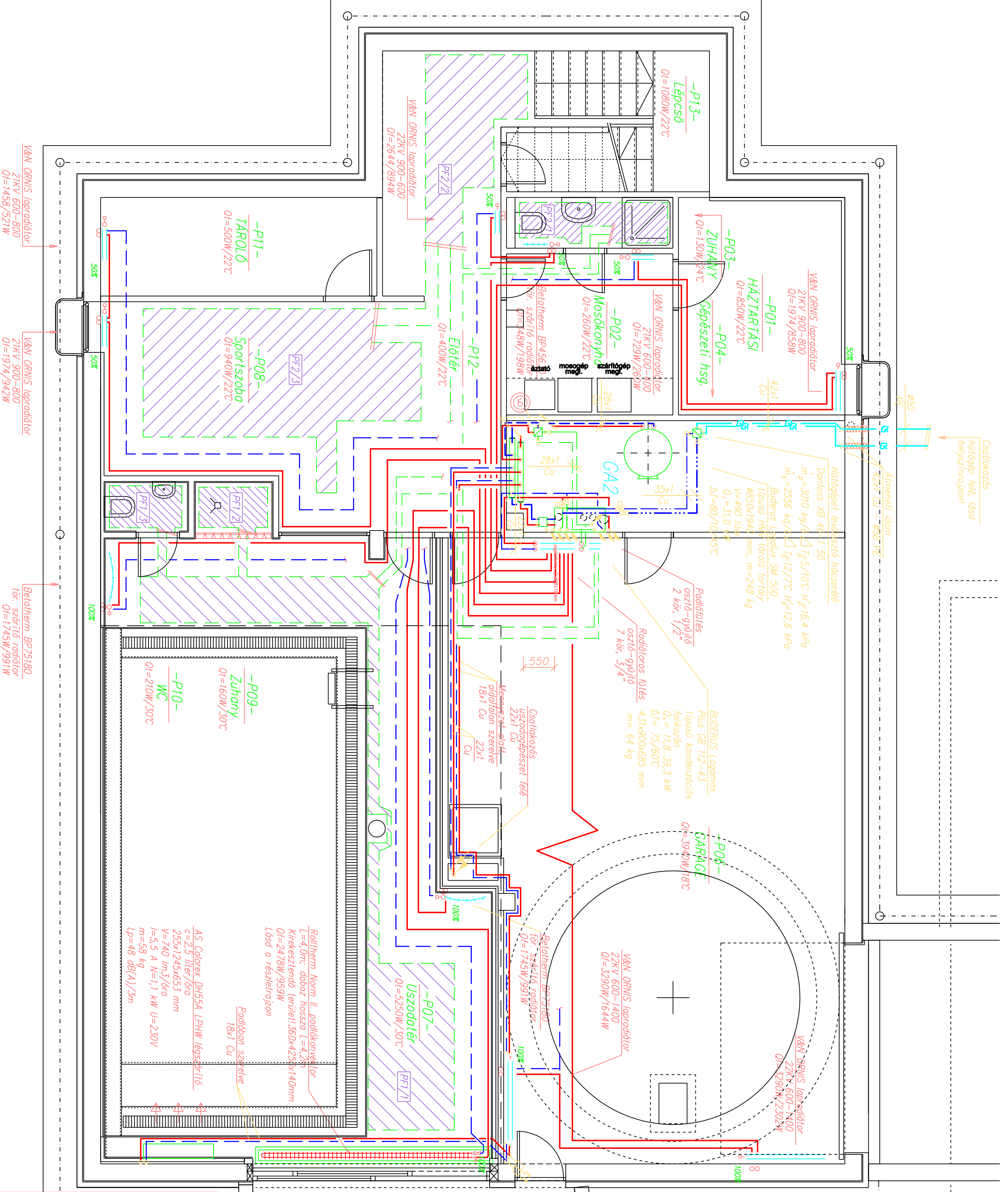


Kapcsolódó tervek: GFH-1, GFH-5
Ezen terv az 1969. évi III. tv. 51. cikkében szerzői jogvédelem alatt áll.

P I N T É R É P Ü L E T G É P É S Z E T
TERVEZŐ, KIVITELEZŐ ÉS SZOLGÁLTATÓ EGYÉNI CÉG
1112 Budapest, Érdi út 8/b. Tel./Fax: 319-6360

1037 Budapest, Maramaros út 10. Hrsz.: 15356/11
Sheena Dhuria
1025 Budapest, Zöldkő utca 40.
Sheena Dhuria

KÖZPONTI FŰTÉS HŰTÉS
PINCESZINT ALAPRAJZ
Tervező: Pintér Zoltán
OKI: gépészmérnök
GT-01-4200
Mértékár: M=1:50
Tervdátum: KIVITELI
Dátum: 2009.07.
Rajz szám: GFH-1



Csatlakozás
hűtőgéppel, fűtés
helyszínről

Almireti idom
42x1 Cu
42x1 Cu

Hűtőgép, lefűtési hőcserélő
Domloss XB 40-1 50
m_p=3010 kg/d
m_s=2556 kg/d
T_p=5/10°C H_p=16,4 kPa
T_s=12/7°C H_s=12,6 kPa
Buderus Logotux SM 500
Típusd HAN (török tartály)
Ø850x1942 mm, m=248 kg
V=490 liter
Q_p=31,0 kW
ΔP=80/10/15°C

BUDERUS Logotux
Plus GB 112-43
Típusd kondenzációs
fűtőkészlet
Q_p=118,39,3 kW
ΔP=75/60°C
Rádiátoros fűtés
431x900x685 mm
m=64 kg

GA2
35x1 Cu
28x1 Cu
28x1 Cu

Padlófűtés
osztó-gyűjtő
2 kör, 1/2"
Rádiátoros fűtés
osztó-gyűjtő
7 kör, 3/4"

Csatlakozás
üzemeltetés
22x1 Cu
Műanyagcsatlakozás
18x1 Cu
22x1 Cu

Rolltherm Norm II. padlókönvektor
L=4,0m; doboz hossza L=4,2m
Kirekesztendő terület: 350x4250x140mm
Q_p=2478W/959W
Lásd a részletrajzban

AS Colorex DH554 LPHW légszűrő
c=2,5 liter/óra
255x1245x653 mm
V=740 m³/óra
I=5,5 A N=1,1 kW U=230V
m=58 kg
Ip=48 dB(A)/3m

Belüthőm BP75180
tör. szór./16
Q_p=1745W/991W

Belüthőm BP456
tör. szór./16
Q_p=148W/198W

V&N ORNIS lapradiátor
22KV 900-800
Q_p=2644/894W

V&N ORNIS lapradiátor
21KV 600-400
Q_p=1729W/261W

V&N ORNIS lapradiátor
21KV 900-800
Q_p=1974/858W

V&N ORNIS lapradiátor
21KV 600-800
Q_p=1458/521W

V&N ORNIS lapradiátor
21KV 900-800
Q_p=1974/942W

V&N ORNIS lapradiátor
21KV 600-800
Q_p=1458/521W